

McDonald's Kinderhilfe Stiftung

Schwer kranke Kinder und ihre Familien benötigen spezielle Hilfsangebote, die im staatlichen Gesundheitssystem nicht immer ausreichend zur Verfügung stehen. Um diese Lücke zu schließen, setzt sich die McDonald's Kinderhilfe seit 1987 deutschlandweit für die Gesundheit und das Wohlergehen dieser Familien und ihrer schwer kranken Kinder ein. In den **23 Ronald McDonald Häusern** finden sie ein ›Zuhause auf Zeit‹ und in den **6 Ronald McDonald Oasen** einen Rückzugsort direkt in den Kliniken. Die Nähe der Familie hilft.



Ein Zuhause auf Zeit



Seit 2011 bietet das Ronald McDonald Haus den Angehörigen kleiner Patienten einen Zufluchtsort an dem sie Kraft schöpfen können für die Betreuung ihrer schwer kranken Kinder. Zwei Gemeinschaftsküchen sowie weitere gemütliche Aufenthaltsräume machen das Haus zu einem Ort, an dem die Eltern Beistand finden und sich mit anderen betroffenen Familien austauschen können. Im Elternhaus kommen die Familien zusammen und werden hier zu Gemeinschaften, die ihre Erfahrungen und Sorgen um ihre kranken Kinder teilen.

Auch Sie können helfen!

Jetzt Code scannen und ganz einfach online spenden!



RONALD McDONALD HAUS
TÜBINGEN

Elfriede-Aulhorn-Str. 3, 72076 Tübingen
Telefon 07071 94379-0
Telefax 07071 94379-19
haus.tuebingen@mdk.org

SPENDENKONTO

Baden-Württembergische Bank
IBAN DE87 6005 0101 0002 0003 76
BIC SOLADEST600
Stichwort Die Nähe der Familie hilft

www.mdk.org/tuebingen
f [rmhtuebingen](https://www.facebook.com/rmhtuebingen)

Stand: Februar 2025



Deutsches
Zentralinstitut
für soziale
Fragen (DZI)
Geprüft +
Empfohlen



Zuhause auf Zeit

Ronald McDonald Haus
Tübingen



McDonald's Kinderhilfe

Die Nähe der Familie hilft



Nur 23 Wochen dauert Julias Schwangerschaft, bevor sie ihre Drillinge Theodor, Jonathan und Mathilda im November 2022 zur Welt bringt. Die Frühchen wiegen gerade einmal 580 bis 635 Gramm – nur ein Sechstel eines durchschnittlichen Neugeborenen. »Wir haben drei Kinder, die uns brauchen. Wir können nicht jeden Tag drei Stunden im Auto sitzen. Wie sollen wir das schaffen?« Die Antwort liegt ganz in der Nähe der Universitätsklinik: das Ronald McDonald Haus Kiel. Hier finden die Eltern während der langen Behandlungszeit ihrer Drillinge ein liebevolles Zuhause auf Zeit – und einen Ort der Nähe und Geborgenheit, der Kraft gibt.

700 

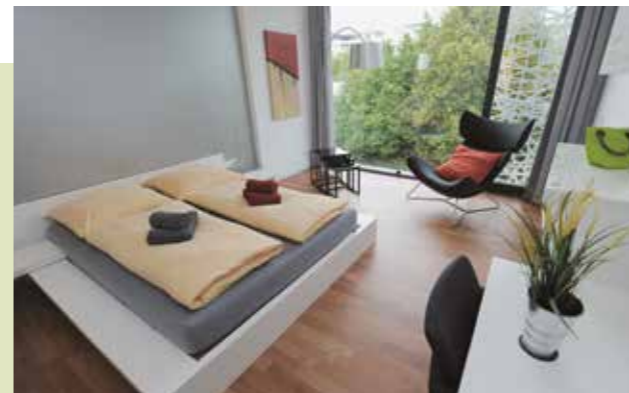
Familien finden hier jedes Jahr ein Zuhause auf Zeit.

37 

Apartments auf 3 Etagen: Das Tübinger Haus ist somit das größte der McDonald's Kinderhilfe in Deutschland..

4 

Gehminuten benötigen die Eltern nur, um bei ihrem schwerkranken Kind zu sein.



Im Ronald McDonald Haus Tübingen finden Eltern ein Zuhause auf Zeit, während ihre schwerkranken Kinder im Universitätsklinikum Tübingen behandelt werden. Dies gelingt nur dank der Spenden von McDonald's Deutschland, seinen Franchise-Nehmern, Lieferanten und Gästen sowie vielen weiteren Unternehmen und Privatpersonen aus der Region.



So können Sie helfen



Ihre **GELDSPENDE** kommt direkt bei den Familien schwer kranker Kinder an, denn Sie finanzieren den Betrieb des Ronald McDonald Hauses mit. Gern stellen wir Ihnen eine Zuwendungsbestätigung für das Finanzamt aus.



Ihre **SACH- oder DIENSTLEISTUNGSPENDE** macht unser Haus zum Wohlfühlhaus, indem es schöner, gemütlicher oder praktischer wird. Als Unternehmen können Sie häufig in Ihrem eigenen Spezialgebiet das Ronald McDonald Haus unterstützen.



Mit Ihrer **ZEITSPENDE** setzen Sie sich als ehrenamtliche MitarbeiterIn aktiv ein und sind für die Familien da. Vielleicht bietet Ihr Arbeitgeber auch ein Corporate-Volunteering-Programm an.



Mit einer **PATENSCHAFT** für ein Apartment helfen Sie nachhaltig Familien schwer kranker Kinder im Ronald McDonald Haus. Dies hebt sie in besonderer Weise hervor, etwa auf der Spendertafel im Eingangsbereich des Hauses oder direkt am Apartment.



Ob mit eigenen **IDEEN** oder Aktionen zu unseren Gunsten, wie der Organisation eines Benefizkonzerts oder Spendenlaufes, oder dem Aufstellen eines Spendenhäuschens bei einer privaten Feierlichkeit: Es gibt viele Möglichkeiten, unser Haus in Ihrem Netzwerk bekannt zu machen und so neue Unterstützer für Familien schwer kranker Kinder zu gewinnen.

Weitere Informationen finden Sie auch unter:
www.mdk.org/tuebingen/so-koennen-sie-helfen